

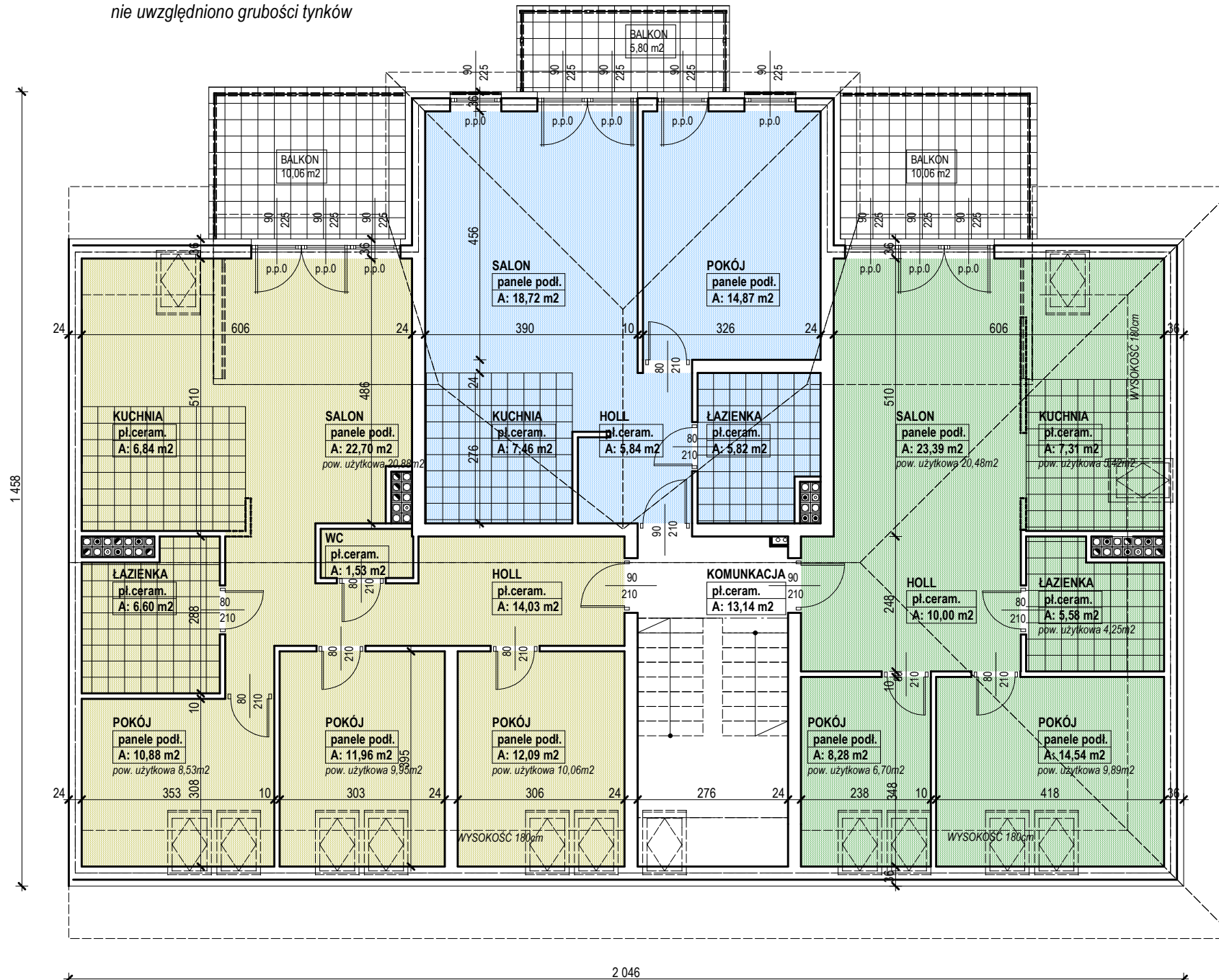
MIESZKANIE 7
POWIERZCHNIA MIESZKANIA
 powierzchnia podłóg - 86,63m²
 powierzchnia użytkowa pow. 180cm - 78,42m²

MIESZKANIE 8
POWIERZCHNIA MIESZKANIA
 powierzchnia podłóg 52,71m²

MIESZKANIE 9
POWIERZCHNIA MIESZKANIA
 powierzchnia podłóg - 69,10m²
 powierzchnia użytkowa pow. 180cm - 56,74m²

UWAGA!
 W powierzchni mieszkań nie
 wliczono powierzchni balkonów, oraz
 nie uwzględniono grubości tynków

KOMUNIKACJA
POWIERZCHNIA KOMUNIKACJI
 powierzchnia podłóg - 13,14m²



RZUT PODDASZA



a.g.projekt s.c.
 BIURO PROJEKTOWANIA ARCHITEKTONICZNEGO I USŁUG GEODEZYJNYCH
 44-200 Rybnik ul. M. Skłodowskiej - Curie 7; tel/fax (0-32) 42-23 192, 602-78-32-65

BUDYNEK WIELORODZINNY
9-CIO MIESZKANIOWY
RYBNIK UL. BUCHALIKÓW
SEGMENT B