

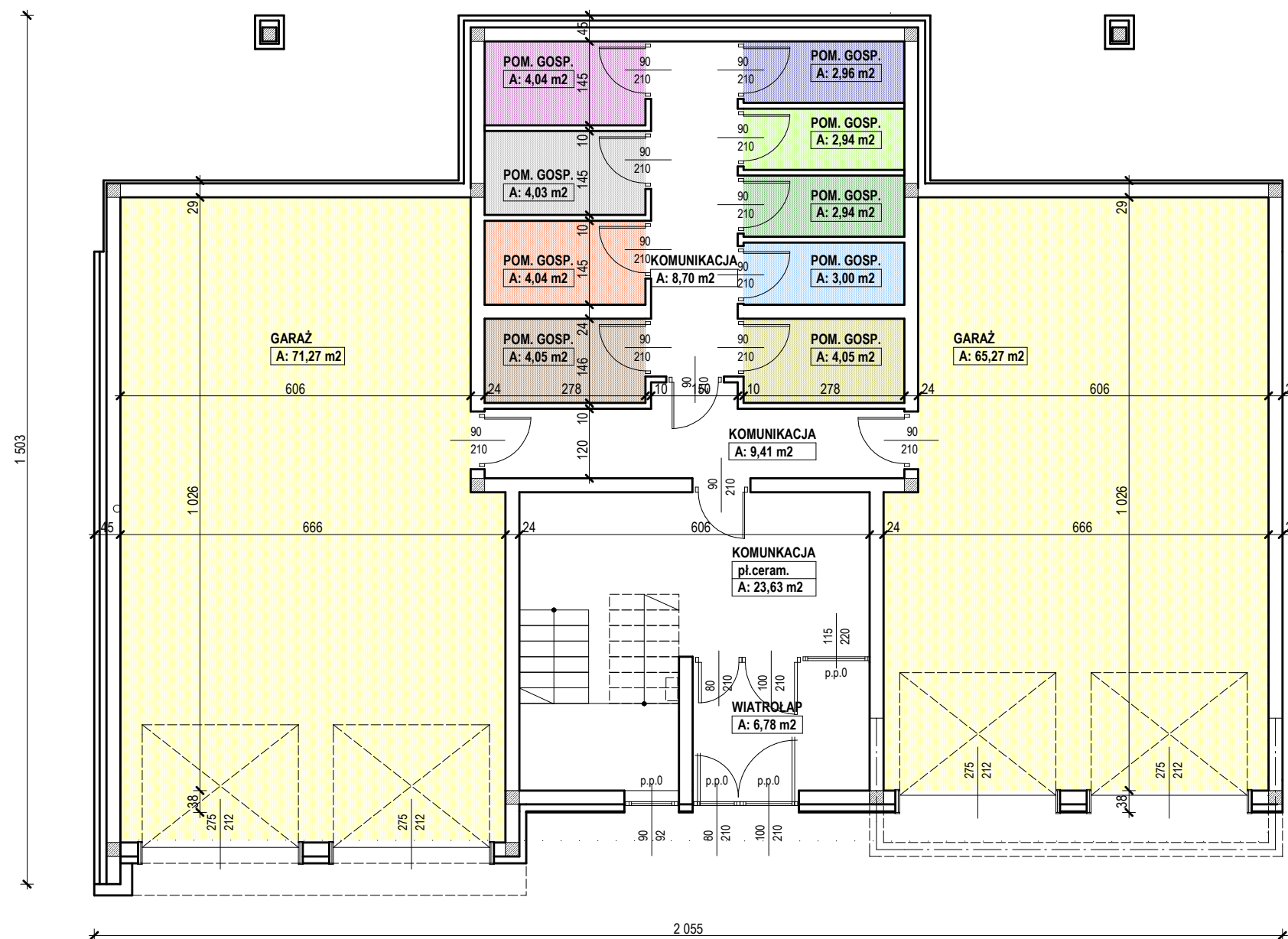
GARAŻ 1
POWIERZCHNIA GARAŻU
 powierzchnia podłóg - 71,27m²

POMIESZCZENIA GOSODARCZE
POWIERZCHNIA POM. GOSP.
 pow. pom. gosp. przynależnego do miesz. nr 1 - 4,04m²
 pow. pom. gosp. przynależnego do miesz. nr 2 - 2,96m²
 pow. pom. gosp. przynależnego do miesz. nr 3 - 4,03m²
 pow. pom. gosp. przynależnego do miesz. nr 4 - 4,04m²
 pow. pom. gosp. przynależnego do miesz. nr 5 - 2,94m²
 pow. pom. gosp. przynależnego do miesz. nr 6 - 4,05m²
 pow. pom. gosp. przynależnego do miesz. nr 7 - 2,94m²
 pow. pom. gosp. przynależnego do miesz. nr 8 - 3,00m²
 pow. pom. gosp. przynależnego do miesz. nr 9 - 4,05m²

GARAŻ 2
POWIERZCHNIA GARAŻU
 powierzchnia podłóg - 65,27m²

UWAGA!
 W powierzchni pom. gospodarczych
 nie uwzględniono grubości tynków

KOMUNIKACJA
POWIERZCHNIA KOMUNIKACJI
 powierzchnia podłóg - 30,41m²



RZUT PIWNIC



a.g.projekt s.c.
 BIURO PROJEKTOWANIA ARCHITEKTONICZNEGO I USŁUG GEODEZYJNYCH
 44-200 Rybnik ul. M. Skłodowskiej - Curie 7; tel/fax (0-32) 42-23 192, 602-78-32-65

BUDYNEK WIELORODZINNY
9-CIO MIESZKANIOWY
RYBNIK UL. BUCHALIKÓW
SEGMENT A